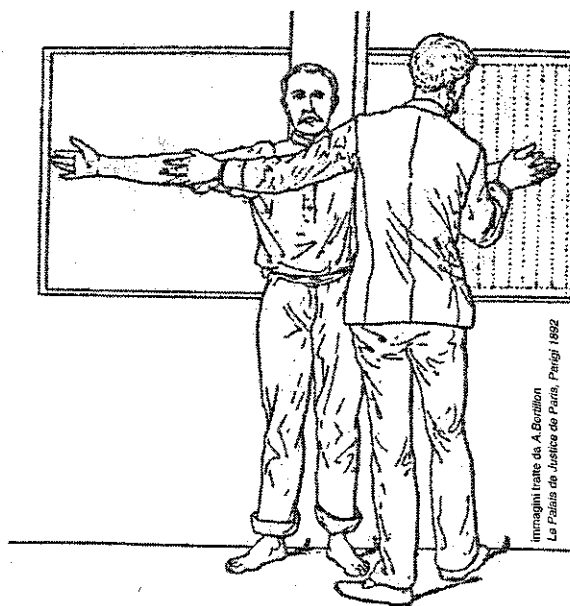


VOCATIONAL MASTER IN ERGONOMIA

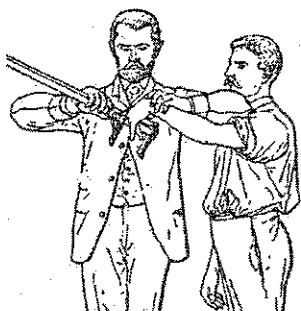
VALIDO PER LA CERTIFICAZIONE PROFESSIONALE
COME ERGONOMO EUROPEO

Novembre 2017 - Giugno 2018
Milano

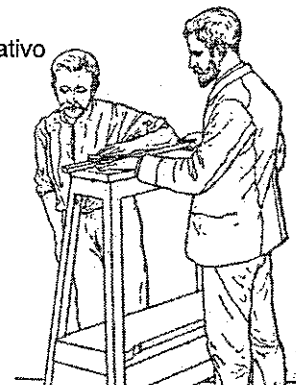


immagini tratte da A. Borillon
Le Palais de Justice de Paris, Parigi 1892

L'ergonomia è un campo di studio cui vanno sempre maggiori consensi, teorici e pratici, a livello europeo e internazionale. Le competenze ergonomiche infatti si sono dimostrate negli ultimi anni particolarmente efficaci e apprezzate in molteplici campi, quali, per esempio:



- ▬ progettazione e realizzazione di ambienti di vita e di lavoro confortevoli
- ▬ prevenzione e protezione negli ambienti di lavoro
- ▬ qualità delle comunicazioni e benessere organizzativo
- ▬ interazione uomo-computer
- ▬ qualità del prodotto e del processo
- ▬ qualità della vita per lo sviluppo sostenibile
- ▬ armonia e valorizzazione dei territori



OBIETTIVI

Il Master ha lo scopo di formare, in una prospettiva multidisciplinare e partecipativa, la figura di *ergonomo esperto nel miglioramento di contesti di vita e di lavoro e della qualità della vita nei territori.*

DESTINATARI

Il master è indirizzato a laureandi e laureati in diverse discipline che desiderano specializzarsi in questo campo di studi interdisciplinare e a quanti desiderano applicare l'approccio ergonomico per migliorare la qualità, l'affidabilità e la sicurezza nella progettazione di prodotti e strutture e nella gestione dei sistemi in cui andranno ad operare. È ammessa la partecipazione di diplomati con comprovata esperienza professionale, previo colloquio di ammissione.

CONTENUTI

Il Master è composto da cinque aree di approfondimento che riprendono nei contenuti il programma europeo del CREE (Centre for Registration of European Ergonomists)



1. Principi ergonomici e aspetti professionali

Tratta i fondamenti teorici e metodologici dell'ergonomia secondo una prospettiva multidisciplinare e illustra compiti e ruolo dell'ergonomo nelle organizzazioni e nella società

2. Caratteristiche psicofisiche dell'uomo

Presenta contributi disciplinari utilizzati dall'ergonomia in vista del benessere psicofisico dell'uomo nei contesti organizzativi e nelle strutture di vita e di lavoro

3. Strumenti operativi

Presenta metodologie, tecniche e procedure utilizzate dall'ergonomo per l'analisi del lavoro, degli ambienti e dei sistemi; per la rilevazione e la valutazione dei rischi, l'affidabilità, la sicurezza, l'usabilità e la qualità ergonomica di prodotti e servizi

4. Uomo, tecnologia, innovazione

Tratta le opportunità e i rischi per la salute ed il benessere connessi con l'innovazione tecnologica, i cambiamenti nel mondo del lavoro e la qualità della vita nei territori (informatizzazione, comunicazione, organizzazione)

5. Progettazione ergonomica

Tratta delle conoscenze teoriche e pratiche relative a norme e standard tecnici per la progettazione di ambienti, edifici, impianti, luoghi pubblici, prodotti, posti di lavoro, interfacce uomo-macchina, servizi, trasporti, sistemi comunicativi, territori.

DIDATTICA E DURATA

Il Master ha una durata complessiva di 520 ore così articolate:

- 320 ore di lezione sulle fondamentali tematiche dell'ergonomia
- 200 ore dedicate allo sviluppo del progetto ergonomico così suddivise:
 - 5 Workshop di otto ore in aula per supportare lo sviluppo del progetto
 - 160 ore di studio e sul campo per la messa a punto del progetto

La metodologia di apprendimento usata è la Formazione-Intervento® che consente ai partecipanti, durante tutta la durata del master, di approfondire le competenze specifiche attraverso la realizzazione di un progetto assistito dal corpo docente. I discenti avranno così l'opportunità di sperimentare la complessità del ruolo e le strutture coinvolte avranno un progetto professionale condiviso immediatamente realizzabile.

I 5 workshop dedicati al progetto sono gestiti da un metodologo della Formazione-Intervento® e vedono la partecipazione di ergonomi esperti coinvolti dai partecipanti per esigenze specifiche del tema scelto.

Il progetto ergonomico sarà individuale e verrà realizzato in un contesto scelto in accordo con ciascun partecipante.

Le lezioni si svolgeranno venerdì e sabato dalle 9 alle 18.

Il master può essere frequentato anche in modalità **parzialmente e-learning** da chi non ha la possibilità di essere presente in tutte le giornate previste. Sono disponibili infatti le registrazioni delle **lezioni di base** del master della scorsa edizione e verranno registrate quelle nuove previste nel programma di questa edizione, in modo da permettere a tutti di seguirne i contenuti e la dinamica ed essere seguiti nell'apprendimento.

Per lo studio e gli approfondimenti verrà utilizzato il sito web www.siemaster.it, attraverso il quale potranno essere consultati i contenuti delle lezioni (audio e video) e i materiali didattici preparati dai docenti.

VERIFICA E ACCREDITAMENTO

La verifica dell'apprendimento è prevista sia in itinere sia al termine del Master. La valutazione finale sarà basata, oltre che sulla frequenza alle lezioni, sull'analisi della gestione e realizzazione del progetto ergonomico.

Al termine del Master verrà rilasciato un attestato di partecipazione a coloro che avranno frequentato almeno i 2/3 delle lezioni e che saranno ritenuti idonei. L'attestato è valido per l'avvio della certificazione EUR ERG.

DIREZIONE SCIENTIFICA E DOCENTI

Il Master è progettato e gestito da esperti della SIE Lazio. I docenti sono ergonomi certificati, professionisti, esperti nei diversi ambiti di interesse dell'ergonomia, professori universitari. La gestione amministrativa è realizzata da R.M. Società di Congressi.

Per iscriversi al Master occorre inviare il curriculum vitae e la scheda di iscrizione. Il fac simile si trova sul sito: www.sielazio.it

MODALITÀ DI ISCRIZIONE E AMMISSIONE

Le schede dovranno pervenire a:

R.M. Società di Congressi (secretariat@rmcongress.it);
tel. 0270126367 fax 027382610;

I candidati giudicati idonei verranno ammessi secondo la data di presentazione.

QUOTA DI ISCRIZIONE

La quota di iscrizione è di 5.000,00 euro IVA compresa.

È prevista una riduzione della quota per gli iscritti alla Società Italiana di Ergonomia (25%).

Iscrizione in modalità parzialmente elearning 2.500 euro + IVA.

Per ulteriori informazioni rivolgersi a:

R.M. Società di Congressi (secretariat@rmcongress.it);
tel. 0270126367 fax 027382610;

CONTATTI

Prof. Ivetta Ivaldi tel. 3389222952

Dipartimento di Comunicazione e Ricerca Sociale, "Sapienza" Università di Roma

